

MISURE STANDARD SCANALATURE

Dimensioni delle scanalature per giunti a collare

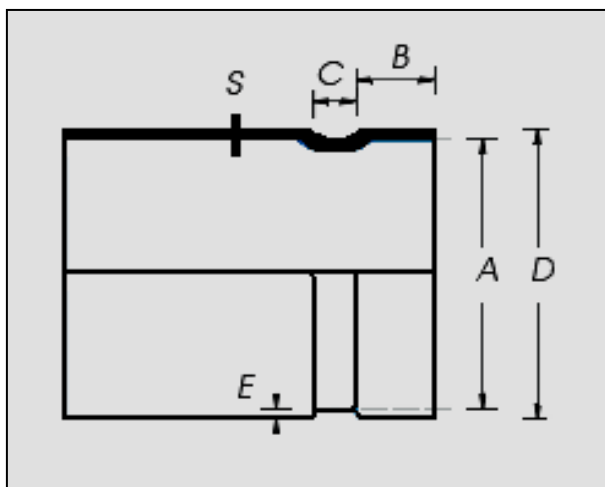
A - Diametro scanalatura

B - Distanza scanalatura

C - Larghezza scanalatura

E - Profondità scanalatura

S - Spessore minimo del tubo



DN		D		A		B	C	E	S
mm	pollici	mm	Tolleranza mm	mm	Tolleranza mm	mm	mm	mm	
25	1"	33,4	0,33 -0,33	30,23	0 -0,38	15,88	7,14	1,6	1,65
32	1" 1/4	42,2	0,41 -0,41	38,99	0 -0,38	15,88	7,14	1,6	1,65
40	1" 1/2	48,3	0,41 -0,41	45,09	0 -0,38	15,88	7,14	1,6	1,65
50	2"	60,3	0,61 -0,41	57,15	0 -0,38	15,88	8,74	1,6	1,65
65	2" 1/2	76,1	0,74 -0,41	72,26	0 -0,38	15,88	8,74	1,98	2,11
80	3"	88,9	0,76 -0,46	84,94	0 -0,38	15,88	8,74	1,98	2,11
100	4"	114,3	0,89 -0,51	110,08	0 -0,38	15,88	8,74	2,11	2,11
125	5"	141,3	1,42 -0,56	137,03	0 -0,38	15,88	8,74	2,11	2,77
150	6"	168,3	1,27 -0,61	163,96	0 -0,38	15,88	8,74	2,16	2,77
200	8"	216,3	1,27 -0,61	211,6	0 -0,51	19,05	11,91	2,34	2,77
250	10"	273	1,52 -0,64	268,27	0 -0,64	19,05	11,91	2,39	3,4
300	12"	323,9	1,52 -0,64	318,29	0 -0,64	19,05	11,91	2,77	3,96